

**Astemoダイアグノスティックツール**  
**HDM-9000ソフトバージョンアップ情報**

ソフトバージョンアップ手順は下記リンクをクリックして参照ください。

[HDM-9000ソフトバージョンアップ手順](#)

※「インターネットへの接続が確認できませんでした」と表示される場合は本書の3ページ目を参照ください。

**«スバル»Ver.6.12**

■対象車両にトレイルシーカー(XEAM12X/XEAM17X)を追加しました。

■下表の車両、システムに作業サポート機能を追加しました。

システム		追加された作業サポート機能	
レガシアウトバック(BT5/アプライドモデルD~E)			
広角単眼カメラ	<ul style="list-style-type: none"> <li>●光軸調整</li> <li>●光軸調整準備</li> <li>●パラメーターの選択</li> <li>●パラメーターの確認</li> </ul>	<ul style="list-style-type: none"> <li>●学習値リセット</li> <li>●ヒーター強制駆動</li> <li>●広角単眼カメラ全初期化</li> </ul>	
インプレッサ(GU6/GU7/アプライドモデルA~C)、インプレッサ/クロストレックハイブリッド(GUD/GUE/アプライドモデルA~C)			
エンジン	●学習値クリア	●EGR汚れ学習値リセット	
EPS	●アシストMAP選択情報クリア	●EPS个体情報1クリア	
広角単眼カメラ	<ul style="list-style-type: none"> <li>●光軸調整</li> <li>●光軸調整準備</li> <li>●パラメーターの選択</li> <li>●パラメーターの確認</li> </ul>	<ul style="list-style-type: none"> <li>●ヒーター強制駆動</li> <li>●広角単眼カメラ全初期化</li> <li>●学習値リセット</li> </ul>	
フロント&サイドカメラ/マルチビューモニター	<ul style="list-style-type: none"> <li>●フロントカメラガイド線調整</li> <li>●リアカメラガイド線調整</li> <li>●左サイドカメラガイド線調整</li> <li>●右サイドカメラガイド線調整</li> <li>●目視確認</li> </ul>	<ul style="list-style-type: none"> <li>●フロントカメラ簡易キャリブレーション</li> <li>●左サイドカメラ簡易キャリブレーション</li> <li>●右サイドカメラ簡易キャリブレーション</li> <li>●リヤカメラ簡易キャリブレーション</li> <li>●カメラECU交換時のキャリブレーションデータ引継ぎ</li> </ul>	
クロストレックS-HEV(GUF/アプライドモデルB~C)、フォレスター(SL5/アプライドモデルB)、フォレスターS-HEV(SLG/アプライドモデルB)			
エンジン	●学習値クリア		
EPS	●アシストMAP選択情報クリア	●EPS个体情報1クリア	
広角単眼カメラ	<ul style="list-style-type: none"> <li>●光軸調整</li> <li>●光軸調整準備</li> <li>●パラメーターの選択</li> <li>●パラメーターの確認</li> </ul>	<ul style="list-style-type: none"> <li>●ヒーター強制駆動</li> <li>●広角単眼カメラ全初期化</li> <li>●学習値リセット</li> </ul>	
フロント&サイドカメラ/マルチビューモニター	<ul style="list-style-type: none"> <li>●フロントカメラガイド線調整</li> <li>●リアカメラガイド線調整</li> <li>●左サイドカメラガイド線調整</li> <li>●右サイドカメラガイド線調整</li> <li>●目視確認</li> </ul>	<ul style="list-style-type: none"> <li>●フロントカメラ簡易キャリブレーション</li> <li>●左サイドカメラ簡易キャリブレーション</li> <li>●右サイドカメラ簡易キャリブレーション</li> <li>●リヤカメラ簡易キャリブレーション</li> <li>●カメラECU交換時のキャリブレーションデータ引継ぎ</li> </ul>	
WRX(VBH/アプライドモデルD~E)、レヴォーグ(VN5/VNH/アプライドモデルD~E)、レヴォーグレイバック(VN5/アプライドモデルD~E)			
広角単眼カメラ	<ul style="list-style-type: none"> <li>●光軸調整</li> <li>●光軸調整準備</li> <li>●パラメーターの選択</li> <li>●パラメーターの確認</li> </ul>	<ul style="list-style-type: none"> <li>●ヒーター強制駆動</li> <li>●広角単眼カメラ全初期化</li> <li>●学習値リセット</li> </ul>	
フロント&サイドカメラ/マルチビューモニター	<ul style="list-style-type: none"> <li>●フロントカメラガイド線調整</li> <li>●リアカメラガイド線調整</li> <li>●左サイドカメラガイド線調整</li> <li>●右サイドカメラガイド線調整</li> <li>●目視確認</li> </ul>	<ul style="list-style-type: none"> <li>●フロントカメラ簡易キャリブレーション</li> <li>●左サイドカメラ簡易キャリブレーション</li> <li>●右サイドカメラ簡易キャリブレーション</li> <li>●リヤカメラ簡易キャリブレーション</li> <li>●カメラECU交換時のキャリブレーションデータ引継ぎ</li> </ul>	

(次ページに続きます)

## 《UD》Ver.3.04

■ 下表のシステムに作業サポート機能を追加しました。

システム	追加された作業サポート機能
ABS	●ブレーキパッド ●センサー操舵角 ●センサーヨーレート ●学習済みパラメーターの再初期化 ●アクティブステアリング
ピークルマスターコントロールユニット	●クラッチペダル角度センサー ●エアドライヤー
センターシャーシI/Oモジュール	●ヘッドランプ垂直調節 ●エアドライヤー
リアシャーシI/Oモジュール	●ヘッドランプ垂直調節 ●ロードセンサー
フロントアクティブステアリング	●アクティブステアリング
キャブI/Oモジュール	●フレキシブルスイッチパネル
側方レーダー右側前方※	●サイドアシスタンスレーダー
側方レーダー右側後方※	●サイドアシスタンスレーダー
側方レーダー左側前方※	●サイドアシスタンスレーダー
側方レーダー左側後方※	●サイドアシスタンスレーダー

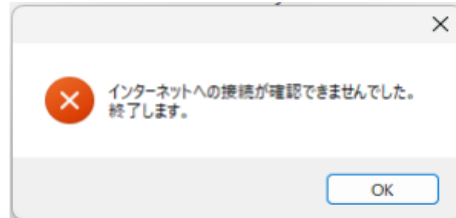
※特殊機能のエーミング作業にも追加されています。

## 《海外でのHDM-9000の使用について》

- HDM-9000は日本国内専用モデルのため、海外では使用しないでください。
- 海外ではサービスを提供していません。ご注意ください。

## ≪「インターネットへの接続が確認できませんでした」と表示された際の対応について≫

PC上でアップデートツールをクリックして下図のメッセージが表示された際は、下記の1項または2項をご参照の上、アップデートツールのバージョンアップを行ってください。



### **1.2025年5月30日～2025年9月30日までに診断ソフトのバージョンアップをされているユーザー様**

下記リンク先に掲載している手順書の1～2ページの操作を行ってください。

[ダイアグノスティックツールのダウンローダーアップデート作業に関するエラーメッセージ表示について](#)

### **2.新規ユーザー登録を2025年5月29日以前に行い、かつ、2025年9月30日まで診断ソフトのバージョンアップをされていないユーザー様**

下記リンク先に掲載している手順書の操作を行ってください。

[HDM-9000ダウンローダーのアップデート手順](#)