

Astemoダイアグノスティックツール HDM-330ソフトバージョンアップ情報

ソフトバージョンアップ手順は下記リンクをクリックして参照ください。

[HDM-330ソフトバージョンアップ手順](#)

※「インターネットへの接続が確認できませんでした」と表示される場合は本書の2ページ目を参照ください。

《スバル》Ver.6.13

■ クロストレックス-HEV(GUF/アプライドモデルB~C)、フォレスター-S-HEV(SLG/アプライドモデルB)に関して、下表①②の追加を行いました。

① 診断対象システムと診断機能の追加

対象システム	診断機能	
	故障コードの 読取/消去	作業サポート (詳細は表②を参照)
ドライブモーター	○	○
ハイブリッドパワートレインシステム	○	○
高電圧バッテリー	○	○

○ = サポート 空欄 = サポートなし

② 作業サポート機能の追加

対象システム	追加された作業サポート機能	
ドライブモーター	● レゾルバ学習/初期化	
ハイブリッドパワートレインシステム	● チェックモード移行 ● 車両制御履歴	● 整備モード(排ガス測定用) ● 整備モード(TCS禁止用)
高電圧バッテリー	● チェックモード移行 ● 電池状態情報更新 ● 車両一時始動	● 高圧ヒューズ負荷履歴初期化 ● 車両制御履歴

《ダイハツ》Ver.5.96

■ グランマックスの「冷凍車」が作業サポート機能「ステレオカメラ光軸調整」に対応しました。

《スズキ》Ver.4.83

■ システム「TCM(AT/CVT/AGS)」に関して、作業サポート機能「ベルト挟圧学習」を追加しました。

《日産》Ver.8.12

■ 下表の車両、システムに作業サポート機能を追加しました。

スカイラン(RV37)		
対象システム	追加された作業サポート機能	
エンジン	● 吸入空気量学習 ● 空燃比学習 ● スロットル全閉位置学習 ● アイドル回転補正	● CPU交換時データ保存 ● CPU交換時データ書き込み ● 電動インテークバルブタイミングコントロール学習 ● ウェイストゲートアクチュエーター位置学習値クリア
セレナ(C27)		
対象システム	追加された作業サポート機能	
エンジン	● 電動インテークバルブタイミングコントロール学習	

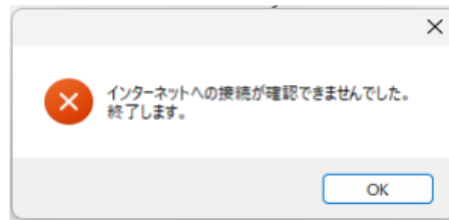
■ 車両選択で手動選択を実行後に表示される「車種選択」「型式選択」「年式選択」に関して、以下の選択肢を追加しました。

車種選択	型式選択	年式選択
ノートオーラ	HE13	01/2023
ノート	HE13	01/2023
KICKS	HP15	10/2022
KICKS	HP15	01/2023
ROOX	BA1	11/2021
ROOX	BA1	07/2022
ROOX	BA1	03/2023
DAYZ	AA1	11/2021
DAYZ	AA1	07/2022
フェアレディZ	Z34	04/2022

(次ページに続きます)

≪「インターネットへの接続が確認できませんでした」と表示された際の対応について≫

PC上でアップデートツールをクリックして下図のメッセージが表示された際は、下記の1項または2項をご参照の上、アップデートツールのバージョンアップを行ってください。



1. 2025年5月30日～2025年9月30日までに診断ソフトのバージョンアップをされているユーザー様

下記リンク先に掲載している手順書の1～2ページの操作を行ってください。

[ダイアグノスティックツールのダウンローダーアップデート作業に関するエラーメッセージ表示について](#)

2. 新規ユーザー登録を2025年5月29日以前に行い、かつ、2025年9月30日まで診断ソフトのバージョンアップをされていないユーザー様

下記リンク先に掲載している手順書の操作を行ってください。

[HDM-330ダウンローダーのアップデート手順](#)

≪海外でのHDM-330の使用について≫

- HDM-330は日本国内専用モデルのため、海外では使用しないでください。
- 海外ではサービスを提供しておりません。ご注意ください。