

Astemoダイアグノスティックツール
HDM-330ソフトウェアバージョンアップ情報

ソフトウェアバージョンアップ手順は下記リンクをクリックして参照ください。

[HDM-330ソフトウェアバージョンアップ手順](#)

※「インターネットへの接続が確認できませんでした」と表示される場合は本書の2ページ目を参照ください。

《スバル》Ver.6.12

■対象車両にトレイルシーカー(XEAM12X/XEAM17X)を追加しました。

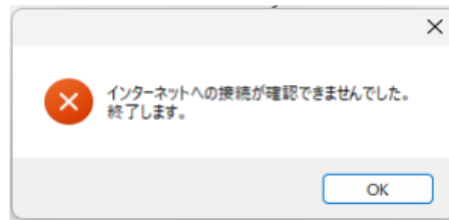
■下表の車両、システムに作業サポート機能を追加しました。

レガシアウトバック(BT5/アプライドモデルD~E)	
システム	追加された作業サポート機能
広角単眼カメラ	<ul style="list-style-type: none"> ● 光軸調整 ● 光軸調整準備 ● パラメーターの選択 ● パラメーターの確認 ● 学習値リセット ● ヒーター強制駆動 ● 広角単眼カメラ全初期化
インプレッサ(GU6/GU7/アプライドモデルA~C)、インプレッサ/クロストレックハイブリッド(GUD/GUE/アプライドモデルA~C)	
システム	追加された作業サポート機能
エンジン	<ul style="list-style-type: none"> ● 学習値クリア ● EGR汚れ学習値リセット
EPS	<ul style="list-style-type: none"> ● アシストMAP選択情報クリア ● EPS個別情報1クリア
広角単眼カメラ	<ul style="list-style-type: none"> ● 光軸調整 ● 光軸調整準備 ● パラメーターの選択 ● パラメーターの確認 ● ヒーター強制駆動 ● 広角単眼カメラ全初期化 ● 学習値リセット
フロント&サイドカメラ/マルチビューモニター	<ul style="list-style-type: none"> ● フロントカメラガイド線調整 ● リアカメラガイド線調整 ● 左サイドカメラガイド線調整 ● 右サイドカメラガイド線調整 ● 目視確認 ● フロントカメラ簡易キャリブレーション ● 左サイドカメラ簡易キャリブレーション ● 右サイドカメラ簡易キャリブレーション ● リヤカメラ簡易キャリブレーション ● カメラECU交換時のキャリブレーションデータ引き継ぎ
クロストレックS-HEV(GUF/アプライドモデルB~C)、フォレスター(SL5/アプライドモデルB)、フォレスターS-HEV(SLG/アプライドモデルB)	
システム	追加された作業サポート機能
エンジン	<ul style="list-style-type: none"> ● 学習値クリア
EPS	<ul style="list-style-type: none"> ● アシストMAP選択情報クリア ● EPS個別情報1クリア
広角単眼カメラ	<ul style="list-style-type: none"> ● 光軸調整 ● 光軸調整準備 ● パラメーターの選択 ● パラメーターの確認 ● ヒーター強制駆動 ● 広角単眼カメラ全初期化 ● 学習値リセット
フロント&サイドカメラ/マルチビューモニター	<ul style="list-style-type: none"> ● フロントカメラガイド線調整 ● リアカメラガイド線調整 ● 左サイドカメラガイド線調整 ● 右サイドカメラガイド線調整 ● 目視確認 ● フロントカメラ簡易キャリブレーション ● 左サイドカメラ簡易キャリブレーション ● 右サイドカメラ簡易キャリブレーション ● リヤカメラ簡易キャリブレーション ● カメラECU交換時のキャリブレーションデータ引き継ぎ
WRX(VBH/アプライドモデルD~E)、レヴォーグ(VN5/VNH/アプライドモデルD~E)、レヴォーグレイバック(VN5/アプライドモデルD~E)	
システム	追加された作業サポート機能
広角単眼カメラ	<ul style="list-style-type: none"> ● 光軸調整 ● 光軸調整準備 ● パラメーターの選択 ● パラメーターの確認 ● ヒーター強制駆動 ● 広角単眼カメラ全初期化 ● 学習値リセット
フロント&サイドカメラ/マルチビューモニター	<ul style="list-style-type: none"> ● フロントカメラガイド線調整 ● リアカメラガイド線調整 ● 左サイドカメラガイド線調整 ● 右サイドカメラガイド線調整 ● 目視確認 ● フロントカメラ簡易キャリブレーション ● 左サイドカメラ簡易キャリブレーション ● 右サイドカメラ簡易キャリブレーション ● リヤカメラ簡易キャリブレーション ● カメラECU交換時のキャリブレーションデータ引き継ぎ

(次ページに続きます)

≪「インターネットへの接続が確認できませんでした」と表示された際の対応について≫

PC上でアップデートツールをクリックして下図のメッセージが表示された際は、下記の1項または2項をご参照の上、アップデートツールのバージョンアップを行ってください。



1.2025年5月30日～2025年9月30日までに診断ソフトのバージョンアップをされているユーザー様

下記リンク先に掲載している手順書の1～2ページの操作を行ってください。

[ダイアグノスティックツールのダウンローダーアップデート作業に関するエラーメッセージ表示について](#)

2.新規ユーザー登録を2025年5月29日以前に行い、かつ、2025年9月30日まで診断ソフトのバージョンアップをされていないユーザー様

下記リンク先に掲載している手順書の操作を行ってください。

[HDM-330ダウンローダーのアップデート手順](#)

≪海外でのHDM-330の使用について≫

- HDM-330は日本国内専用モデルのため、海外では使用しないでください。
- 海外ではサービスを提供していません。ご注意ください。