

## Astemoダイアグノスティックツール HDM-330ソフトバージョンアップ情報

ソフトバージョンアップ手順は下記リンクをクリックして参照ください。

[HDM-330ソフトバージョンアップ手順](#)

※「インターネットへの接続が確認できませんでした」と表示される場合は本書の2ページ目を参照してください。

### 《日産》Ver.8.10

■キャラバン(E26/4N16ディーゼルエンジン搭載車/「手動選択」で実行時のみ)で下表のシステムに対応しました。

	故障コード読取	故障コード消去	作業サポート
エンジン	○	○	○
ADCM	○	○	○

○=サポート 空欄=サポート無し

■上記のキャラバン(E26/4N16ディーゼルエンジン搭載車)での作業サポートの対応機能は下表の通りです。

システム	機能区分	機能名
エンジン	作業サポート※	● 低圧燃料ポンプ駆動許可
ADCM	作業サポート※	<ul style="list-style-type: none"> <li>● 尿素インジェクター1噴射テスト</li> <li>● 尿素インジェクター2噴射テスト</li> <li>● 尿素ライン引き戻しテスト</li> <li>● 尿素ポンプ初期充填テスト</li> <li>● 尿素水圧送&amp;噴射テスト</li> <li>● SCRシステム交換後テスト</li> <li>● 尿素水リークテスト</li> <li>● SCR触媒1初期化</li> <li>● NOxセンサー1初期化</li> <li>● NOxセンサー3初期化</li> <li>● SCR排気温度センサー初期化</li> <li>● 酸化触媒初期化</li> <li>● DPF初期化</li> <li>● 尿素インジェクター1初期化</li> <li>● NOxセンサー2初期化</li> <li>● SCR触媒2初期化</li> <li>● 尿素インジェクター2初期化</li> <li>● 尿素タンクレベル更新</li> <li>● 尿素インジェクター1積算噴射量リセット</li> <li>● 尿素インジェクター2積算噴射量リセット</li> <li>● 尿素消費量異常診断リセット</li> <li>● 尿素レベル/品質センサーソナーテスト</li> <li>● SCRシステムテストテスター取り外し可能プラグ</li> </ul>

※システム「8chCANゲートウェイ」搭載車両は実行不可

### 《海外でのHDM-330の使用について》

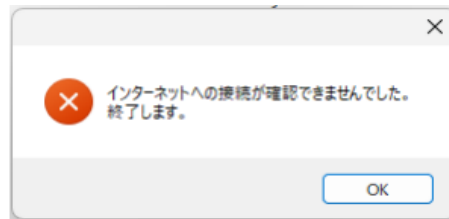
■HDM-330は日本国内用専用モデルですので、海外では使用しないでください。

■海外ではサービスを提供していませんので、ご注意ください。

(次ページに続きます)

## ≪「インターネットへの接続が確認できませんでした」と表示された際の対応について≫

PC上でアップデートツールをクリックして下図のメッセージが表示された際は、下記の1項または2項をご参照の上、アップデートツールのバージョンアップを行ってください。



### **1.2025年5月30日～2025年9月30日までに診断ソフトのバージョンアップをされているユーザー様**

下記リンク先に掲載している手順書の1～2ページの操作を行ってください。

[ダイアグノスティックツールのダウンローダーアップデート作業に関するエラーメッセージ表示について](#)

### **2.新規ユーザー登録を2025年5月29日以前に行い、かつ、2025年9月30日まで診断ソフトのバージョンアップをされていないユーザー様**

下記リンク先に掲載している手順書の操作を行ってください。

[HDM-330ダウンローダーのアップデート手順](#)