

## Astemoダイアグノスティックツール HDM-10000ソフトウェアバージョンアップ情報

ソフトウェアバージョンアップ手順は下記リンクをクリックして参照ください。なお、Wi-Fiでのバージョンアップは時間がかかる場合があります。

[HDM-10000ソフトウェアバージョンアップ手順](#)

※「インターネットへの接続が確認できませんでした」と表示される場合は本書の2ページ目を参照してください。

### 《トヨタ》Ver.8.57

■「前方認識カメラ」で作業サポート「カメラ光軸調整値書き込み」を追加しました。

■下記システムで作業サポート「走行軸調整モード移行」を追加しました。

- ・前方レーダーセンサー
- ・前方認識カメラ
- ・ブラインドスポットモニター"A"
- ・ブラインドスポットモニター"B"
- ・前側方レーダー"A"
- ・前側方レーダー"B"

### 《三菱》Ver.6.75

■下表のシステムで作業サポートを追加しました。

対象システム	追加した作業サポート
Auto Stop&Go(AS&G)	スターターカウンター書き込み、スターターカウンター初期化
ABS/ASC/ASTC/WSS	バルブ液圧学習-カットバルブ液圧、インレットバルブ液圧
4WS/パワステ/チルト	センサー中立点学習-トルクセンサー中立点学習、トルクセンサー中立点学習値リセット
	制御履歴- 電流制限履歴（最新1～5番目）、電源電圧低下/上昇履歴（最新1～5番目）
ACC/FCM	制御履歴-FCM作動履歴0、FCM作動履歴1、FCM作動履歴2

### 《海外でのHDM-10000の使用について》

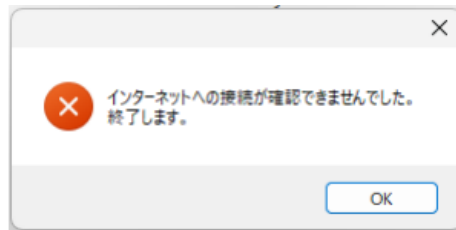
■HDM-10000は日本国内用専用モデルですので、海外では使用しないでください。

■海外ではサービスを提供していませんので、ご注意ください。

(次ページに続きます)

## **«「インターネットへの接続が確認できませんでした」と表示された際の対応について»**

PC上でアップデートツールをクリックして下图のメッセージが表示された際は、下記の1項または2項をご参照の上、アップデートツールのバージョンアップを行ってください。



### **1.2025年5月30日～2025年9月30日までに診断ソフトのバージョンアップをされているユーザー様**

下記リンク先に掲載している手順書の1～2ページの操作を行ってください。

[ダイアグノスティックツールのダウンローダーアップデート作業に関するエラーメッセージ表示について](#)

### **2.新規ユーザー登録を2025年5月29日以前に行い、かつ、2025年9月30日まで診断ソフトのバージョンアップをできていなかったユーザー様**

下記リンク先に掲載している手順書の操作を行ってください。

[HDM-10000ダウンローダーのアップデート手順](#)