

Astemoダイアグノスティックツール **HDM-10000ソフトバージョンアップ情報**

ソフトバージョンアップ手順は下記リンクをクリックして参照ください。なお、Wi-Fiでのバージョンアップは時間がかかる場合があります。

[HDM-10000ソフトバージョンアップ手順](#)

※「インターネットへの接続が確認できませんでした」と表示される場合は本書の3ページ目を参照ください。

<<トヨタ>>Ver.8.60

- GR86(ZN8)の「タイヤ空気圧モニター」へ作業サポート「ID登録」を追加しました。
- データベースを更新し、対象車両を追加しました。詳細は2ページの一覧を参照ください。

【補足事項】

下表の車両は車両選択メニューに表示されますが2026年5月現在では未対応です。ダイハツソフトのバージョンアップで対応する予定です。

車両名	車両型式	エンジン型式	対応年式
コペン	LA400	KF(T/C)	2024(R6)年12月～
ピクシストラック/バン	S5#0	KF(N/A)	2026(R8)年3月～
ピクシストラック/バン	S781	BEV	2026(R8)年2月～
タウンエース	S4#3	2NR-VE	2025(R7)年6月～

<<海外でのHDM-10000の使用について>>

- HDM-10000は日本国内用専用モデルですので、海外では使用しないでください。
- 海外ではサービスを提供していませんので、ご注意ください。

(次ページに続きます)

トヨタVer.8.60追加車両一覧

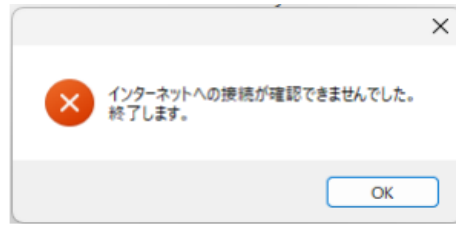
※1: CAN FD ECUは対象外です。

※2: 車両名に(Phase6)の記載がある車両は診断(故障コード読取/消去)までの対応となります。

ブランド	車両名	車両型式	エンジン型式	対応年式	
トヨタ	86	ZN8	FA24	2026(R8)年5月～	
	bZ4X(Phase6)	XEAM11	BEV	2025(R7)年10月～	
	bZ4X(Phase6)	XEAM15	BEV	2025(R7)年10月～	
	bZ4Xツーリング(Phase6)	XEAM12	BEV	2026(R8)年2月～	
	bZ4Xツーリング(Phase6)	XEAM17	BEV	2026(R8)年2月～	
	MIRAI	JPD	FC	2025(R7)年12月～	
	RAV4HEV(Phase6)	AXAN6#	A25A-FXS	2025(R7)年12月～	
	RAV4PHEV(Phase6)	AXAP6#	A25A-FXS	2026(R8)年3月～	
	アクア	MXPK1#	M15A-FXE	2025(R7)年9月～	
	カローラ	MZEA17	M15A-FKS	2026(R8)年5月～	
	カローラHV	ZWE21#	2ZR-FXE	2025(R7)年5月～	
	カローラツーリングHV	ZWE21#	2ZR-FXE	2025(R7)年5月～	
	クラウンFCEV	KZSM30	FCEV	2025(R7)年6月～	
	クラウンHEV	AZSH32	A25A-FXS	2025(R7)年6月～	
	シエンタ	MXPC1#	M15A-FKS	2025(R7)年8月～	
	シエンタHEV	MXPL1#	M15A-FXE	2025(R7)年8月～	
	ジャパントクシー	NTP10	1NZ-FXP	2025(R7)年6月～	
	センチュリー	GRG75	2GR-FXS	2025(R7)年6月～	
	センチュリー	UWG60	2UR-FSE	2025(R7)年12月～	
	トヨエース/カムロード/ダイナ150/ダイナ100	GDY232	3GD-FTV	2026(R8)年1月～	
	トヨエース/カムロード/ダイナ150/ダイナ100	GDY282	3GD-FTV	2026(R8)年1月～	
	トヨエース/ダイナ200	XZC,XZU	N04C-YE	2026(R8)年4月～	
	トヨエース/ダイナ200	XZC,XZU	N04C-YF	2026(R8)年4月～	
	ノア/ヴォクシー/エスクァイア	MZRA9#	M20A-FKS	2026(R8)年5月～	
	ノアHV/ヴォクシーHV/エスクァイアHV	ZWR	2ZR-FXE	2026(R8)年5月～	
	ハイエース/レジアスエース/ハイメディック	GDH2##	1GD-FTV	2026(R8)年2月～	
	ハイエース/レジアスエース/ハイメディック	TRH	1TR-FE	2026(R8)年2月～	
	ハイエース/レジアスエース/ハイメディック	TRH	2TR-FE	2026(R8)年2月～	
	ハイラックス	GUN226	1GD-FTV	2026(R8)年3月～	
	ハリアー	MXUA8#	M20A-FKS	2025(R7)年6月～	
	ハリアーHV	AXUH8#	A25A-FXS	2025(R7)年6月～	
	ハリアーPHEV	AXUP85	A25A-FXS	2025(R7)年6月～	
	プロボックス/サクシード	NCP	1NZ-FE	2025(R7)年11月～	
	プロボックスHV/サクシードHV	NHP	1NZ-FXE	2025(R7)年11月～	
	ヤリス	GXPA16	G16E-GTS	2026(R8)年4月～	
	ヤリスHV	MXPH1#	M15A-FXE	2026(R8)年3月～	
	ランドクルーザー	FJA300	F33A-FTV	2025(R7)年10月～	
	ランドクルーザー	TRJ240	2TR-FE	2026(R8)年1月～	
	ランドクルーザー	TRJ250	2TR-FE	2025(R7)年9月～2026(R8)年3月	
	ランドクルーザー	TRJ250	2TR-FE	2026(R8)年4月～	
	ランドクルーザー	VJA300	V35A-FTS	2025(R7)年10月～	
	LEXUS	ES350e(Phase6)	XXZM21	BEV	2026(R8)年3月～
		ES500e(Phase6)	XXZM26	BEV	2026(R8)年3月～
		IS300h	AVE	2AR-FSE	2026(R8)年1月～
		LS500	VXFA5#	V35A-FTS	2025(R7)年10月～
		LS500h	GVF5#	8GR-FXS	2025(R7)年10月～
		RZ350e(Phase6)	XEBM20	BEV	2025(R7)年11月～
		RZ500e/RZ550e/RZ600e(Phase6)	XEBM25	BEV	2025(R7)年11月～

≪「インターネットへの接続が確認できませんでした」と表示された際の対応について≫

PC上でアップデートツールをクリックして下図のメッセージが表示された際は、下記の1項または2項をご参照の上、アップデートツールのバージョンアップを行ってください。



1. 2025年5月30日～2025年9月30日までに診断ソフトのバージョンアップをされているユーザー様

下記リンク先に掲載している手順書の1～2ページの操作を行ってください。

[ダイアグノスティックツールのダウンローダーアップデート作業に関するエラーメッセージ表示について](#)

2. 新規ユーザー登録を2025年5月29日以前に行い、かつ、2025年9月30日まで診断ソフトのバージョンアップをされていないユーザー様

下記リンク先に掲載している手順書の操作を行ってください。

[HDM-10000ダウンローダーのアップデート手順](#)