

Astemoダイアグノスティックツール HDM-10000ソフトバージョンアップ情報

ソフトバージョンアップ手順は下記リンクをクリックして参照ください。なお、Wi-Fiでのバージョンアップは時間がかかる場合があります。

[HDM-10000ソフトバージョンアップ手順](#)

※「インターネットへの接続が確認できませんでした」と表示される場合は本書の2ページ目を参照してください。

≪本体OS≫Ver.2.26





- 画面左上の時刻表示の右側に「Bluetoothリモート操作」の設定状態を表すインジケータを追加しました。(右図)
モバイルプリンター、PCとのBluetooth接続設定をおこなう際、HDM-10000本体側のBluetoothリモート操作の設定状態がインジケータの色で確認ができるようになりました。※



※HDM-10000のBluetoothリモート操作の内容と設定方法は下記リンク先の「8. Bluetooth リモート操作」を参照ください。

[HDM-10000取扱説明書\(機能操作編\)2026年2月版 8ページ](#)

- 下表のとおり設定画面の「Bluetoothリモート操作」の設定状態によりインジケータの色が切り替わります。

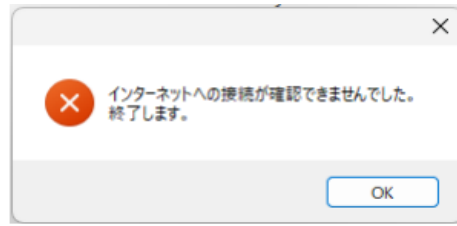
インジケータの色	Bluetoothリモート操作の設定状態
<p>青色(点灯)</p> 	<ul style="list-style-type: none"> ・Bluetoothリモート操作の設定がONであることを表しています。 ・PC、モバイルプリンターとのBluetooth接続を行うことが可能です。 
<p>白色(消灯)</p> 	<ul style="list-style-type: none"> ・Bluetoothリモート操作の設定がOFFであることを表しています。 ・PC、モバイルプリンターとのBluetooth接続はできません。 

≪海外でのHDM-10000の使用について≫

- HDM-10000は日本国内用専用モデルですので、海外では使用しないでください。
- 海外ではサービスを提供していませんので、ご注意ください。

≪「インターネットへの接続が確認できませんでした」と表示された際の対応について≫

PC上でアップデートツールをクリックして下図のメッセージが表示された際は、下記の1項または2項をご参照の上、アップデートツールのバージョンアップを行ってください。



1.2025年5月30日～2025年9月30日までに診断ソフトのバージョンアップをされているユーザー様

下記リンク先に掲載している手順書の1～2ページの操作を行ってください。

[ダイアグノスティックツールのダウンローダーアップデート作業に関するエラーメッセージ表示について](#)

2.新規ユーザー登録を2025年5月29日以前に行い、かつ、2025年9月30日まで診断ソフトのバージョンアップをされていないユーザー様

下記リンク先に掲載している手順書の操作を行ってください。

[HDM-10000ダウンローダーのアップデート手順](#)