

Astemoダイアグノスティックツール HDM-10000ソフトバージョンアップ情報

ソフトバージョンアップ手順は下記リンクをクリックして参照ください。なお、Wi-Fiでのバージョンアップは時間がかかる場合があります。

[HDM-10000ソフトバージョンアップ手順](#)

※「インターネットへの接続が確認できませんでした」と表示される場合は本書の3ページ目を参照してください。

《スバル》Ver.6.10

■ 下表のとおり対象車両を追加しました。(診断のみ。エーミングなどの作業サポートは未対応)

車両名	型式	アプライドモデル区分
レガシィ	BW/BT	C~E
インプレッサ/クロストレック	GU	A~C
インプレッサ/クロストレックハイブリッド	GU	A~C
インプレッサ/クロストレックS-HEV	GU	B~C
WRX/レヴォーグ	VB/VN	C~E
フォレスター	SL	B
フォレスターS-HEV	SL	B
フォレスター	SK	E~F
BRZ	ZD	C~E

■ 下表の車両に対して「広角単眼カメラ」を診断対象システムに追加しました。(診断のみ。エーミングなどの作業サポートは未対応)

車両名	型式	アプライドモデル区分
レガシィ	BW/BT	D~E
インプレッサ/クロストレック	GU	A~C
インプレッサ/クロストレックハイブリッド	GU	A~C
インプレッサ/クロストレックS-HEV	GU	B~C
WRX/レヴォーグ	VB/VN	D~E
フォレスター	SL	B
フォレスターS-HEV	SL	B

《スズキ》Ver.4.82

■ 下表の車両に対して作業サポートを追加しました。(UDS-CANを使用するシステムが対象)

車両名	型式	システム	追加された作業サポート
スイフト	ZCDDS/ZDDDS ZCEDs/ZDEDs	カメラコントローラー (全方位モニター用)	俯瞰映像強制表示、車両アイコン色設定
		TCM(AT/CVT/AGS)	カメラコントローラー交換
		オートレベリング	CVT学習値設定
ハスラー	MR52S/MR92S	TCM(AT/CVT/AGS)	CVT学習値設定
スペーシア	MK33V/MK54S MK94S		
ワゴンRスマイル	MX81S		
ワゴンR	MH55S/MH85S MH95S		
アルト	HA97S/HA37S		
ラパン	HE33S		

《MERCEDES》Ver.4.11

■ 下表の車両に対して「EPS_RBS222」を診断対象システムを追加しました。

車両	モデル
S217	364、382、385、482
S222	044、057、104、163、176、177、178、182、967、982

(次ページに続きます)

《マツダ》Ver.6.79

■ 下表の車両に対して作業サポートを追加しました。

車両名	車台番号	システム	追加された作業サポート項目
MAZDA3	BP8R-100001～	PCM	DPF強制再生 DPF学習値のリセット フューエルポンプ学習値のリセット O2センサー学習値のリセット MAFセンサー学習値のリセット 吸気シャッターバルブ学習値のリセット エキゾーストシャッターバルブ学習値のリセット
	PBEP-100001～ BPEK3R-100001～	PCM	GPF強制再生
	BPxR-100001～	TCM	ATの初期学習
MX-30	DR8V3R-100001～	PCM	GPF強制再生
	DREJ3R-100001～	TCM	ATの初期学習
CX-30	DM8R-100001～	PCM	DPF強制再生 DPF学習値のリセット フューエルポンプ学習値のリセット O2センサー学習値のリセット MAFセンサー学習値のリセット 吸気シャッターバルブ学習値のリセット エキゾーストシャッターバルブ学習値のリセット
	DMFP-100001～	PCM	GPF強制再生
	DMxR-100001～	TCM	ATの初期学習
CX-60	KH3P-200001～ KH3R3P-200001～	PCM	DPF強制再生 DPF学習値のリセット O2センサー学習値のリセット MAFセンサー学習値のリセット 吸気シャッターバルブ学習値のリセット クランクシャフトプリー学習値のリセット
CX-80	KL3P-100001～ KL3R3P-100001～		

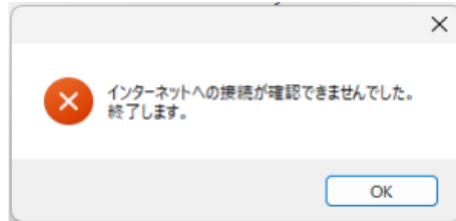
《海外でのHDM-10000の使用について》

- HDM-10000は日本国内用専用モデルですので、海外では使用しないでください。
- 海外ではサービスを提供していませんので、ご注意ください。

(次ページに続きます)

≪「インターネットへの接続が確認できませんでした」と表示された際の対応について≫

PC上でアップデートツールをクリックして下図のメッセージが表示された際は、下記の1項または2項をご参照の上、アップデートツールのバージョンアップを行ってください。



1.2025年5月30日～2025年9月30日までに診断ソフトのバージョンアップをされているユーザー様

下記リンク先に掲載している手順書の1～2ページの操作を行ってください。

[ダイアグノスティックツールのダウンローダーアップデート作業に関するエラーメッセージ表示について](#)

2.新規ユーザー登録を2025年5月29日以前に行い、かつ、2025年9月30日まで診断ソフトのバージョンアップをされていないユーザー様

下記リンク先に掲載している手順書の操作を行ってください。

[HDM-10000ダウンローダーのアップデート手順](#)